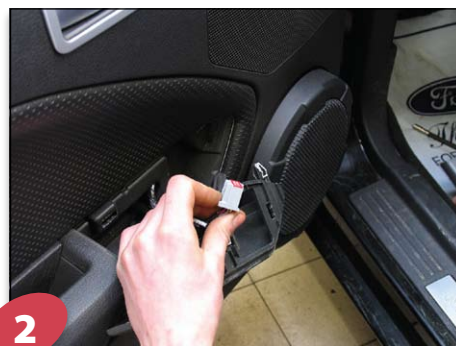


Mustang 2005-2009

1. Tag loss knappsatsen för elhissarna.



2. Släpp kontaktstycken.



3. Tag loss huset för backspegelknappen.



4. Tag loss täckplattan bakom handtaget.

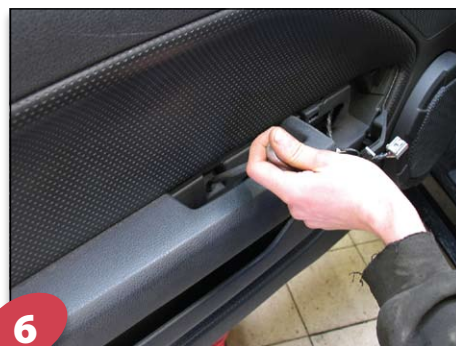


Mustang 2005-2009

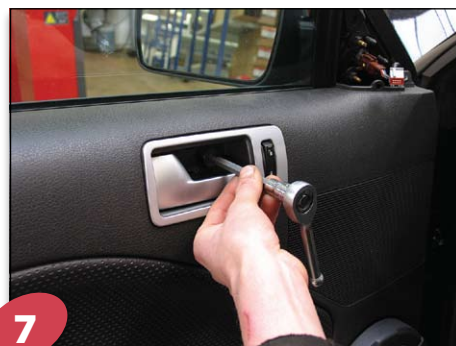
5. Tag loss täckplattan bakom armstödet.



6. Skruva loss fästskruv, Torx T30.



7. Skruva losse en till fästskruv bakom handtaget.



8. Släpp skruvarna runt ytterkanten på dörrinsidan.



Mustang 2005-2009

9. Släpp locket runt låsknoppen.



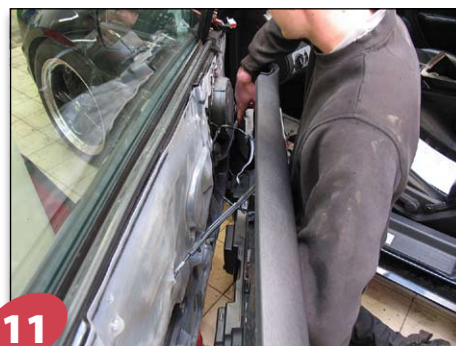
9

10. Häng av dörrsidan.



10

11. Släpp både kablar och wire till öppningshandtaget.



11

12. Lagg undan vattenskyddet.



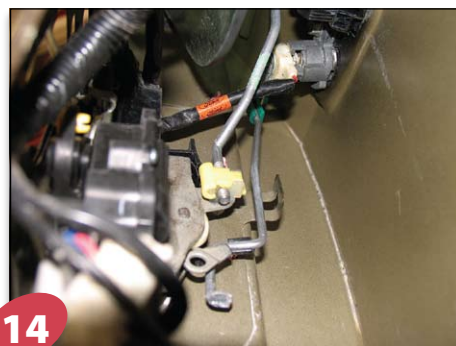
12

Mustang 2005-2009

13. Släpp staget från handtaget.



14. Flytta läget för staget, och lås fast plastclipset. Tänk på att dörren skall vara upplåst när detta görs. Normalt behöver man flytta upp staget 2-3 mm jämfört mer ursprungsläget.



15. Fixat. Handaget ligger nu rätt mot karrossen. I de allra flesta fall blir resultatet utmärkt utan att man behöver byta en enda del.



Återmontera i omvänd ordning.